

Cohésion

La lettre bimestrielle
des sociétés du groupe

CERIS
Group

Janvier 2016

SOMMAIRE / RECTO > SERIPHARM : contrat Clé En Main pour CERIS Ingénierie • Vœux 2016 : de bonnes perspectives, après un bon cru 2015 **VERSO >** Projet à Marseille pour Gaudin Ingénierie • Extensions chez GSK à Mayenne • Programmation du Lycée de Nord sur Erdre



Crédit photo : ARCHIC



Christian JARNOUX
Directeur de projet

SERIPHARM : contrat Clé En Main pour CERIS Ingénierie

CERIS
INGENIERIE

La société **Séripharm**, basée au Mans, filiale du groupe lyonnais **NOVASEP** a retenu le groupement « **Legendre Génie Civil / CERIS Ingénierie** » pour la conception et réalisation Clé En Main de son nouveau laboratoire. Pour ce projet, **CERIS Ingénierie** réalise l'ensemble des études de conception et les travaux de clean-concept (second œuvre des zones laboratoire et locaux à empoussièrement contrôlé) ainsi que les travaux des lots techniques de l'ensemble du bâtiment. De son côté, l'entreprise **Legendre** intervient pour le clos couvert et le reste du second œuvre. La nouvelle unité, qui sera une première au niveau national, aura pour objectif de produire des anticorps monoclonaux conjugués, c'est-à-dire un assemblage de molécules actives et d'anticorps monoclonaux. D'une surface de 2000 m², l'unité de développement et de production comprendra des laboratoires de recherche ainsi que des salles blanches classées C et qualifiées GMP. Ce nouveau contrat démontre la capacité de **CERIS ingénierie** à intervenir suivant différentes formes contractuelles et notamment Clé En Main pour s'adapter aux exigences de ses clients.

→ Les travaux de terrassement sont déjà débutés et la livraison est prévue fin du 4^{ème} trimestre 2016.

cj@ceris-ingenierie.fr



Pascal GIRAudeau
Directeur Général

Vœux 2016 : de bonnes perspectives, après un bon cru 2015

En ma qualité de **Directeur Général** du groupe **CERIS**, j'ai plaisir à souhaiter à chacun, collaborateurs du groupe, clients, partenaires et entreprises, tous mes vœux pour cette nouvelle année. « Belle année » ou « Bon cru », c'est aussi ce que notre groupe retiendra de 2015 qui aura été marquée par un retour à une forte croissance du chiffre d'affaire sur notre pôle santé, l'engagement de contrats emblématiques (notamment la restructuration de l'ESPCL, ou encore le laboratoire ICE du CEA), le décollage de l'Assistance Technique (CERIS ATCI), ou le démarrage d'un contrat Clé en main très structurant... 2015 aura aussi été l'année, par la cession de **M2es Technologies** (ingénierie en automatisme et contrôle commande), d'un recentrage du groupe sur le cœur historique de son métier que constitue le pôle santé. Dans cette nouvelle configuration et avec un carnet de commande bien garni constitué en 2015, 2016 augure de très bonnes perspectives pour ses filiales **CERIS Ingénierie** et **Elix** avec une croissance qui devrait être à deux chiffres.

pg@ceris-ingenierie.fr



Projet à Marseille pour Gaudin Ingénierie

La région PACA, représentée par la Société Publique Locale **AREA**, a confié à un groupement comprenant les agences d'architecture **TVAA** (mandataire) et **D+P** ainsi que **GAUDIN Ingénierie**, la maîtrise d'œuvre de l'Université Régionale des Métiers à Marseille sur le site de l'EU-ROMED au pied de la tour de la CGM. La Surface Utile du projet est de 14 700 m² et le coût estimé à 36 M€ HT.

La Région PACA s'est engagée dans la réalisation d'un pôle d'activités entièrement dédié à la formation, l'information et l'action dans le domaine de l'apprentissage. L'**URM** accueillera 2 400 apprenants par an. Pour son projet, le maître de l'ouvrage vise la certification BDM (Bâtiment Durable Méditerranéen) Argent. La société **GAUDIN Ingénierie** interviendra au sein de l'équipe comme coordinateur qualité environnemental dans le cadre d'un processus de certification BDM.

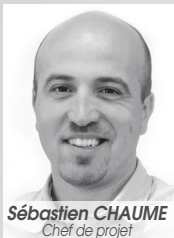


Credit photo : TVAA et D+P

→ La mission qualité environnementale BDM est divisée en 4 ateliers :

- 1- Relation de l'opération avec son territoire et son environnement.
- 2- Gestion des ressources et des nuisances (matériaux, eau, chantier, déchets d'activité).
- 3- Performance énergétique, gestion de l'énergie et mise en œuvre des énergies renouvelables.
- 4- Conditions de confort et santé des usagers.

g.gaudin@gaudin-ingenierie.net



Extensions chez GSK à Mayenne

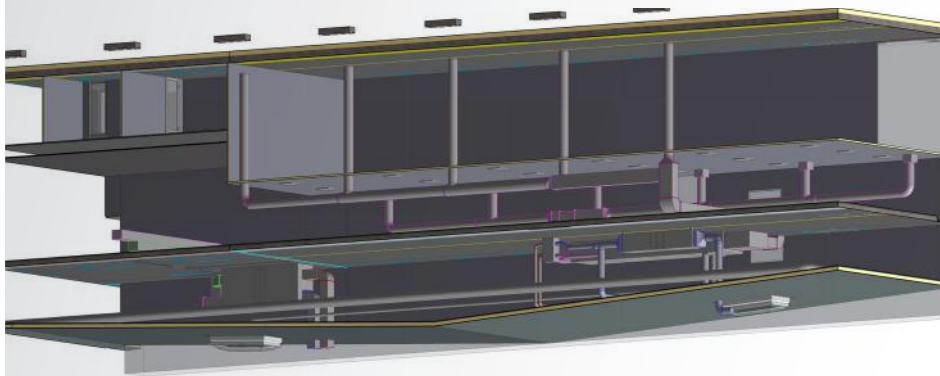
CERIS
INGENIERIE

Dans le cadre du développement du site de **Mayenne Terras II**, **GlaxoSmithKline** a confié à **CERIS Ingénierie** la maîtrise d'œuvre de plusieurs projets.

L'un d'eux, portant sur l'extension d'une zone de conditionnement de produits pharmaceutiques d'une surface de 700m², a fait l'objet d'une réception en décembre 2015. Le projet engagé en étude fin janvier 2015 a été mené tambour battant et a permis une livraison des installations 15 jours avant la date contractuelle, permettant à **GSK** de s'approprier dans de meilleures conditions ce nouvel environnement de travail. Le second projet, lancé en étude en novembre 2015, consiste en l'extension d'une zone de production avec des salles à empoussièrisme contrôlé en classe D, sur une surface au sol de l'ordre de 1000 m². Pour celui-ci, **CERIS Ingénierie** conçoit le projet sous logiciel **Revit®** en 3D dans la lignée de ce que l'on appelle communément la « transition numérique du bâtiment ». Assurément, **Sébastien CHAUME**, chef de projet pour ces 2 contrats, saura mener à bien cette seconde opération.



schaume@ceris-ingenierie.fr



ELIX

Programmation du Lycée de Nord-sur-Erdre

La région Pays de la Loire a confié à **ATeMOs** la programmation et l'assistance à maîtrise d'ouvrage du futur Lycée de Nord-sur-Erdre. Cet établissement d'enseignement général, technologique et professionnel d'environ 11 000 m² aura une capacité de 850 élèves et comprendra, outre les zones fonctionnelles habituelles un service de restauration pouvant accueillir jusqu'à 1 000 personnes. Il s'agira de définir après concertation le programme des besoins, d'en évaluer la faisabilité technique, réglementaire et financière, de l'opération et de rédiger le cahier des charges destiné aux futurs concepteurs. La mission confiée à **ATeMOs** se poursuivra par une Assistance à Maîtrise d'Ouvrage pour une vérification de l'adéquation programme/projet jusqu'en phase PRO. C'est **Delphine BRIAND** accompagnée d'**Adeline TERTRAIS** et de **Mathilde ORAIN** qui assurera le pilotage de cette mission.

delphine.briand@elix.fr

CERIS
Group

Siège social : 2 rue Alain Bombard / 44821 Saint-Herblain

☎ : +33(0)2 40 85 50 50 📠 : +33(0)2 40 85 50 69

www.ceris-group.com

Société par Actions Simplifiée au Capital de 1 000 710 € / RCS Nantes 509 319 711
Contact service commercial : Pascal GIRAudeau (pg@ceris-group.com)

